

访问WRDS上的FACTSET数据

FACTSET FUNDAMENTALS (FACTSET基本面)

FactSet基本面数据库包括详尽的过往财务报表内容、每股数据、计算比率、定价和文本信息，向研究人员提供全面看待问题所需的信息。

为什么选择基本面数据库？

- 广泛的范围，深层历史
- 访问报告数据、重述和非重述数据
- 利用广泛的比率和按日历排列的数据

覆盖范围

- 发达市场始于1980年，新兴市场始于1990年初
- 美洲：14,580家公司
- 欧洲/非洲：9,931家公司
- 亚太：22,864家公司

亮点

- 逾73,000家上市和私营公司
- 主动涵盖其中42,500家公司
- 2,000个数据项 (包括比率)

FACTSET OWNERSHIP (FACTSET持股)

(前身为LionShares)

FactSet持股数据库被视为市场标准，提供全球机构、共同基金、利益相关者和流通股持股信息。

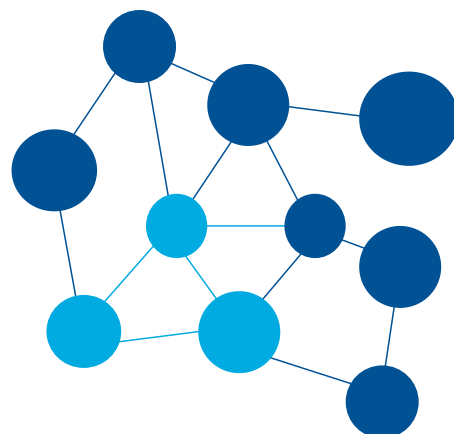
使用FactSet能灵活地从公司和持有人视角调查持股状况。从最终的母公司持股到持股者同侪分析，FactSet持股数据库便于你分析持股状况。

为什么选择持股数据？

- 经由简单的网页查询，轻松提取并下载数据
- 将持股数据与CRSP、Compustat、AuditAnalytics、Option Metrics以及纽约证券交易所的交易和报价等其他数据库轻松合并或整合
- 访问13F、13G、130和内幕人士档案等数据

覆盖范围

- 逾30,000家机构
- 逾40,000个共同基金
- 逾400,000名内幕人士和利益相关者
- 逾120个国家从1999年迄今的数据



FACTSET REVERE

揭示世界经济中的复杂公司网络，更好地理解影响到公司绩效的风险因素。

为什么选用REVERE？

- 将各公司的过往关系对应起来
- 基于产品营收，对比不同的行业效应
- 用GeoRev风险了解公司的地域风险
- 分析公司层面的冲击可如何积聚成宏观效应

覆盖范围

行业分类

分类系统基于营收驱动因素，提供47,000多家全球公司的精准分类。深挖公司产品和服务，率先发现同类组别和竞争对手。

经济关系

访问复杂的公司主要关系网络，包括供应链、竞争对手与伙伴关系。洞见核心风险因素，反映公司主要业务关系的专有能能力。

地域营收风险

基于国家和地区营收来源，评估公司所面临的的地缘政治风险与宏观经济因素。

通过WRDS获取基本面数据

- 访问整个数据库，轻松运用数据。
- 就特定范围和时间期限抽取数据项。
- 用可以轻松整合到其他工具中的格式下载数据，以便进行广泛研究。
- 提供数分钟完成广泛复杂研究的能力和
支持服务

通过FACTSET工作站获取基本面数据

- 访问数据
- 以标准化和格式报告呈现数据，配合公司分析而非研究。
- 用Excel加载项下载数据，用于访问小部分数据库。

关于FACTSET

FactSet帮助世界上最优秀的投资专业人士跑赢基准。逾35年来，金融专业人士依赖FactSet的精简解决方案和无与伦比的客户支持更好地完成自己的工作。FactSet的全球数据组、强大的分析数据和全面的数据馈送，让用户领先于市场趋势，访问广泛的公司和行业情报，并在办公室或途中监控其股票和固定收益投资组合的表现。FactSet以康涅狄格州诺沃克为总部，在全球设有35个办事处，雇用员工超过6,800名。请访问FactSet.com了解详情，并关注我们的Twitter：Twitter.com/factset。

关于WRDS

沃顿研究数据中心(WRDS)是领先的数据研究平台和商业情报工具，为来自33个国家375多个机构的30,000多名企业、学术界、政府和非营利机构客户提供服务。WRDS让用户能从同一个地方获取200兆字节的数据，涵盖会计、银行业、经济学、金融、保险、营销和统计学等多个领域。灵活的数据交付选项包括能缩短研究时间的强大网络查询方法、用于执行研究和策略发展的WRDS云端，以及使用PCAS、Matlab、Python和R的WRDS客户端服务器。我们的分析团队、博士学位拥有者提供的支持服务和严密的数据审查和验证，都让客户有信心在复杂的数据库内进行量身定制的研究工作，并建立各种可靠的数据模型。

从我们与数据供应商的合作，到我们自己的工具，包括WRDS SEC Analytics Suite，WRDS都是数据管理和研究领域的全球黄金标准，而所有这一切都以沃顿商学院的可靠信誉和领导地位为后盾。

关于沃顿商学院

宾夕法尼亚大学的沃顿商学院建立于1881年，是美国第一家学院化的商学院，在商学教育的各个主要领域都以知识领先和持续创新享誉全球。凭借广泛的全球社区和著述颇丰的商学院师资，沃顿在世界各地创造经济社会价值。该院有5,000名本科生、MBA学生、高管MBA学生和博士生；每年有9,000多名学员参加高管教育课程，更有一个由94,000名毕业生组成的强大校友网络。

如需试用及订购资讯

WRDS | www.whartonwrds.com | wrds@wharton.upenn.edu | +1 877-438-9737